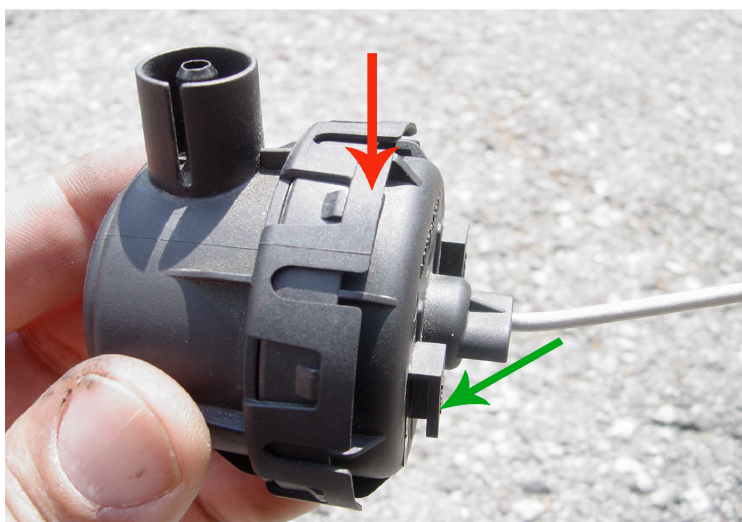


Golf V **R32** Auspuff Unterdruck Dose



Ausbau Unterdruckdose

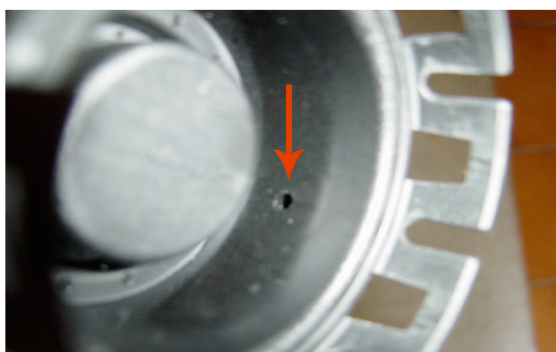
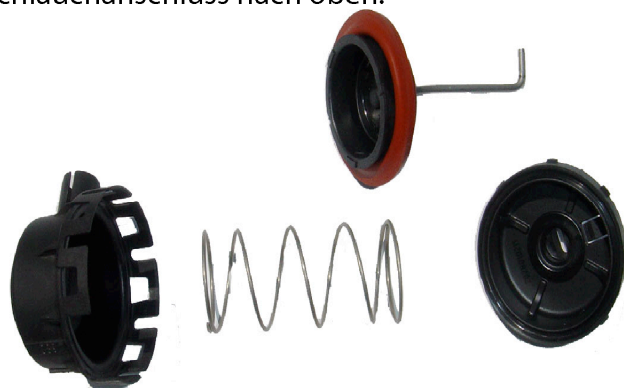
1. Erst muss der Haken an der Auspuffklappe, ausgehakt werden, einfach nach oben ziehen.
2. Jetzt die ganze Dose nach oben schieben. Die Dose ist nur gesteckt.
3. Nachdem die Dose gelöst ist, vorsichtig den Schlauch abziehen.

Oeffnen der Dose

Die markierte (roter Pfeil) Lasche leicht nach oben drücken und nacheinander auch die anderen. Durch den Federdruck in der Dose kann man die Dose nun auseinander ziehen.

So sollte die Dose auch wieder zusammen gesetzt werden.

Wichtig beim zusammen bau ist, dass die Nuten nach unten zeigen (siehe Pfeil grün) und der Schlauchanschluss nach oben.



Durch diese kleine Loch wird der Unterdruck erzeugt.



Einfach mit elektro oder anderem Klebeband zukleben und wieder genau so zusammenbauen.

Bitte die Punkte beachten welche oben Beschrieben wurden.